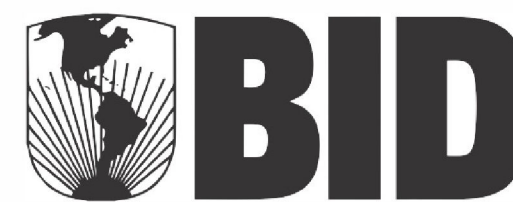
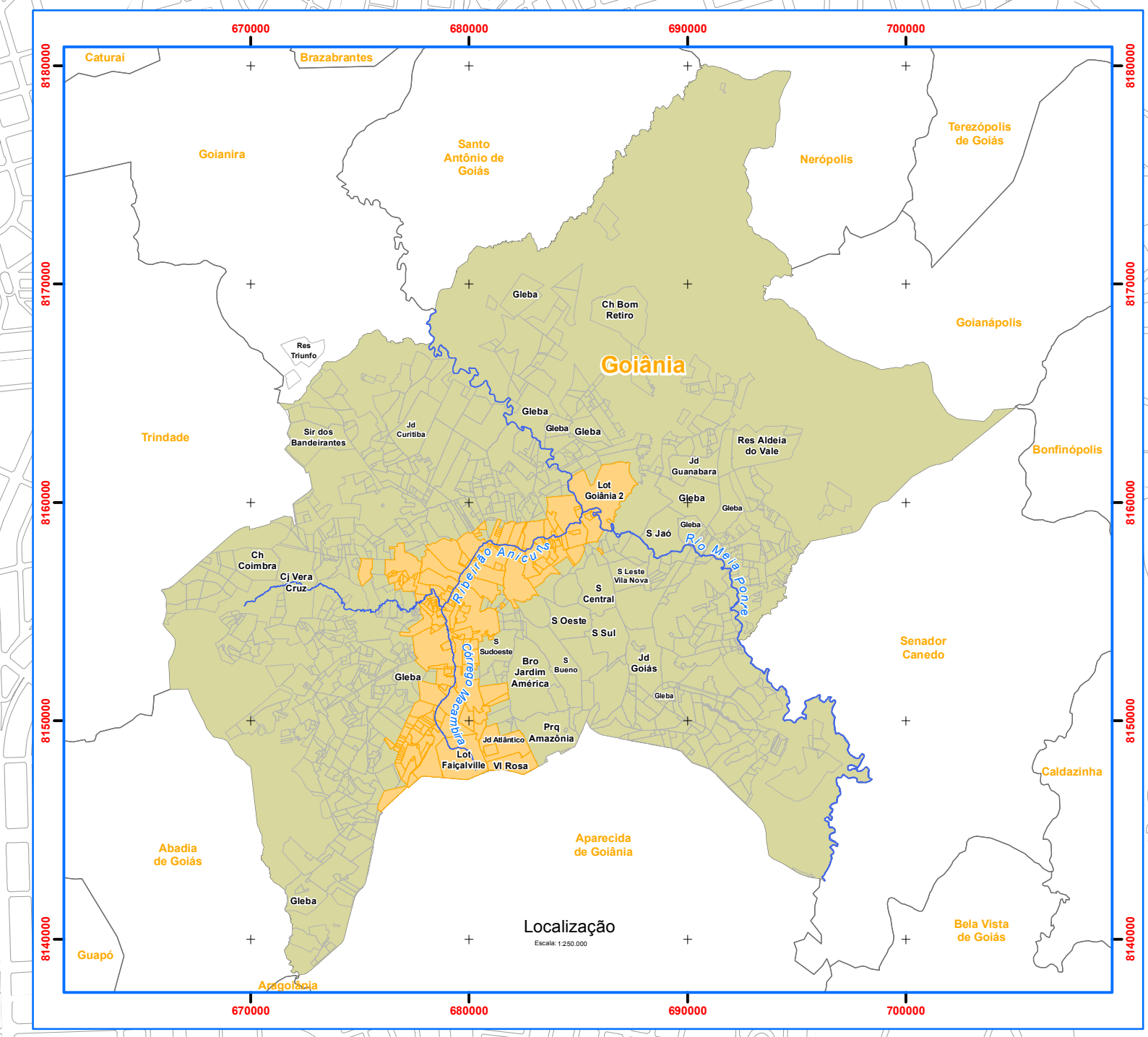
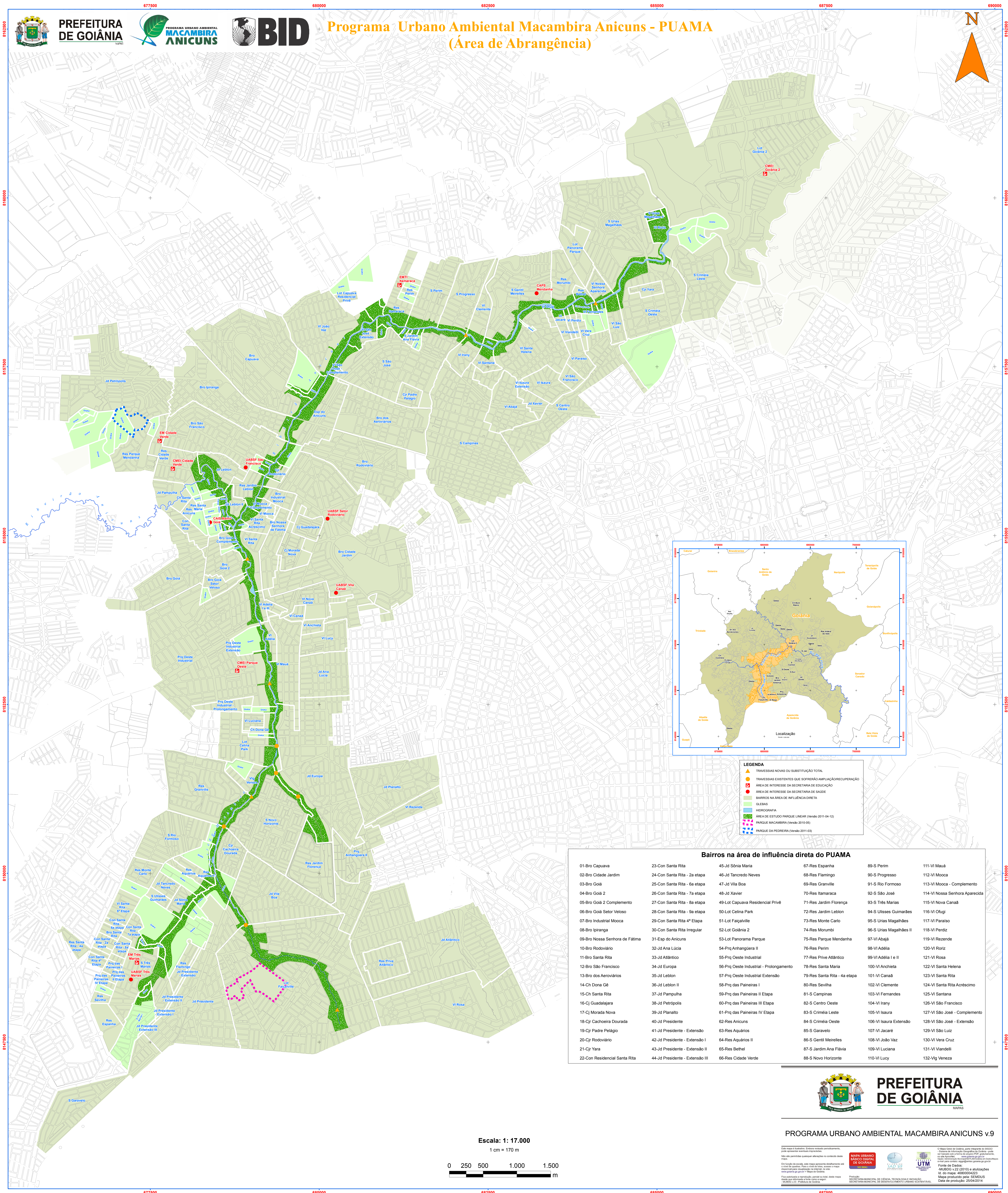
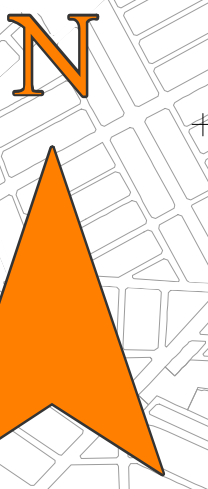




PREFEITURA DE GOIÂNIA



Programa Urbano Ambiental Macambira Anicuns - PUAMA (Área de Abrangência)



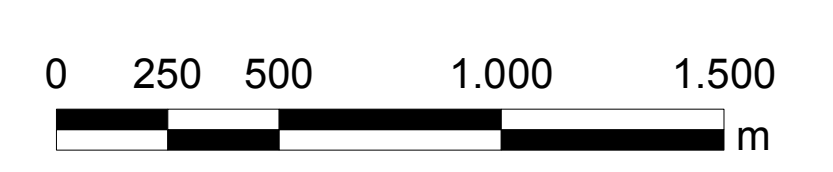
LEGENDA

- ▲ TRAVESSIAS NOVAS OU SUBSTITUIÇÃO TOTAL
- TRAVESSIAS EXISTENTES QUE SOFRERAM AMPLIAÇÃO/RECUPERAÇÃO
- ÁREA DE INTERESSE DA SECRETARIA DE EDUCAÇÃO
- ÁREA DE INTERESSE DA SECRETARIA DE SAÚDE
- BARRIOS NA ÁREA DE INFLUÊNCIA DIRETA
- QUÉDAS
- HIDROGRAFIA
- ÁREA DE ESTUDO PARQUE LINEAR (Versão 2011-04-12)
- PARQUE MACAMBIRA (Versão 2010-05)
- PARQUE DA PEDREIRA (Versão 2011-03)

Bairros na área de influência direta do PUAMA

01-Bro Capuava	23-Con Santa Rita	45-Jd Sônia Maria	67-Res Espanha	89-S Perim	111-Vi Mauá
02-Bro Cidade Jardim	24-Con Santa Rita - 2a etapa	46-Jd Tancredo Neves	68-Res Flamim	90-S Progresso	112-Vi Mooca
03-Bro Goiá	25-Con Santa Rita - 6a etapa	47-Jd Vila Boa	69-Res Granville	91-S Rio Formoso	113-Vi Mooca - Complemento
04-Bro Goiá 2	26-Con Santa Rita - 7a etapa	48-Jd Xavier	70-Res Itamaraca	92-S São José	114-Vi Nossa Senhora Aparecida
05-Bro Goiá 2 Complemento	27-Con Santa Rita - 8a etapa	49-Lot Capuava Residencial Privé	71-Res Jardim Florença	93-S Três Marias	115-Vi Nova Canaã
06-Bro Goiá Setor Veloso	28-Con Santa Rita - 9a etapa	50-Lot Celina Park	72-Res Jardim Leblon	94-S Ulisses Guimarães	116-Vi Otugi
07-Bro Industrial Mooca	29-Con Santa Rita 4ª Etapa	51-Lot Faigalville	73-Res Monte Carlo	95-S Ulisses Magalhães	117-Vi Paraíso
08-Bro Ipiranga	30-Con Santa Rita Irregular	52-Lot Goiânia 2	74-Res Morumbi	96-S Ulisses Magalhães II	118-Vi Perdiz
09-Bro Nossa Senhora de Fátima	31-Esp do Anicuns	53-Lot Panorama Parque	75-Res Parque Mendanha	97-Vi Adajá	119-Vi Rezende
10-Bro Rodoviário	32-Jd Ana Lúcia	54-Prq Anhangieria II	76-Res Perim	98-Vi Adélia	120-Vi Roriz
11-Bro Santa Rita	33-Jd Atlântico	55-Prq Oeste Industrial	77-Res Prive Atlântico	99-Vi Adélia I e II	121-Vi Rosa
12-Bro São Francisco	34-Jd Europa	56-Prq Oeste Industrial - Prolongamento	78-Res Santa Maria	100-Vi Anchieta	122-Vi Santa Helena
13-Bro dos Aeroviários	35-Jd Leblon	57-Prq Oeste Industrial Extensão	79-Res Santa Rita - 4a etapa	101-Vi Canaã	123-Vi Santa Rita
14-Ch Dona Gê	36-Jd Leblon II	58-Prq das Paineiras I	80-Res Sevilha	102-Vi Clemente	124-Vi Santa Rita Acréscimo
15-Ch Santa Rita	37-Jd Pampulha	59-Prq das Paineiras II Etapa	81-S Campinas	103-Vi Fernandes	125-Vi Santana
16-Cj Guadalajara	38-Jd Petrópolis	60-Prq das Paineiras III Etapa	82-S Centro Oeste	104-Vi Itany	126-Vi São Francisco
17-Cj Morada Nova	39-Jd Planalto	61-Prq das Paineiras IV Etapa	83-S Criméia Leste	105-Vi Isaura	127-Vi São José - Complemento
18-Cj Cachoeira Dourada	40-Jd Presidente	62-Res Anicuns	84-S Criméia Oeste	106-Vi Isaura Extensão	128-Vi São José - Extensão
19-Cj Padre Pelágio	41-Jd Presidente - Extensão	63-Res Aquários	85-S Garavelo	107-Vi Jacaré	129-Vi São Luiz
20-Cj Rodoviário	42-Jd Presidente - Extensão I	64-Res Aquários II	86-S Gentil Meirelles	108-Vi João Vaz	130-Vi Vera Cruz
21-Cj Yara	43-Jd Presidente - Extensão II	65-Res Bethel	87-S Jardim Ana Flávia	109-Vi Luciana	131-Vi Vianelli
22-Con Residencial Santa Rita	44-Jd Presidente - Extensão III	66-Res Cidade Verde	88-S Novo Horizonte	110-Vi Lucy	132-Vig Veneza

Escala: 1: 17.000
1 cm = 170 m



PREFEITURA DE GOIÂNIA

PROGRAMA URBANO AMBIENTAL MACAMBIRA ANICUNS V.9

Este mapa é subsidiado. Os dados foram coletados por meio de levantamentos realizados em campo e em arquivos digitais.

Mapa do Programa Urbano Ambiental Macambira Anicuns - PUAMA

Elaboração do mapa: Equipe de Planejamento Urbano e Territorial - Prefeitura de Goiânia

Fonte de Dados: CAD 2010 e atualizações de campo

Mapa produzido por: SEMEDUS

Data de produção: 25/04/2014